

Nord

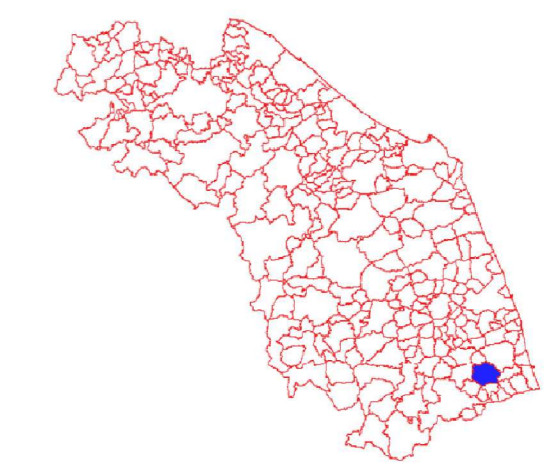


REGIONE MARCHE  
Comune di Offida



OPCM 3907/2010  
Effettuazione delle indagini di Microzonazione Sismica (MZS)

### MICROZONAZIONE SISMICA TAV.5 Carta di Microzonazione Sismica di livello 2°



Soggetto realizzatore  
**Dot.Geol. TONINO COLLETTA**

Collaboratore:  
**Dot.Geol. PAOLO VALLESI**

Collaboratore esterno:  
**Dot.Geol. STEFANO SGAMMINI**



#### ZONE STABILI SUSCETTIBILI DI AMPLIFICAZIONI PER STRATIGRAFIA

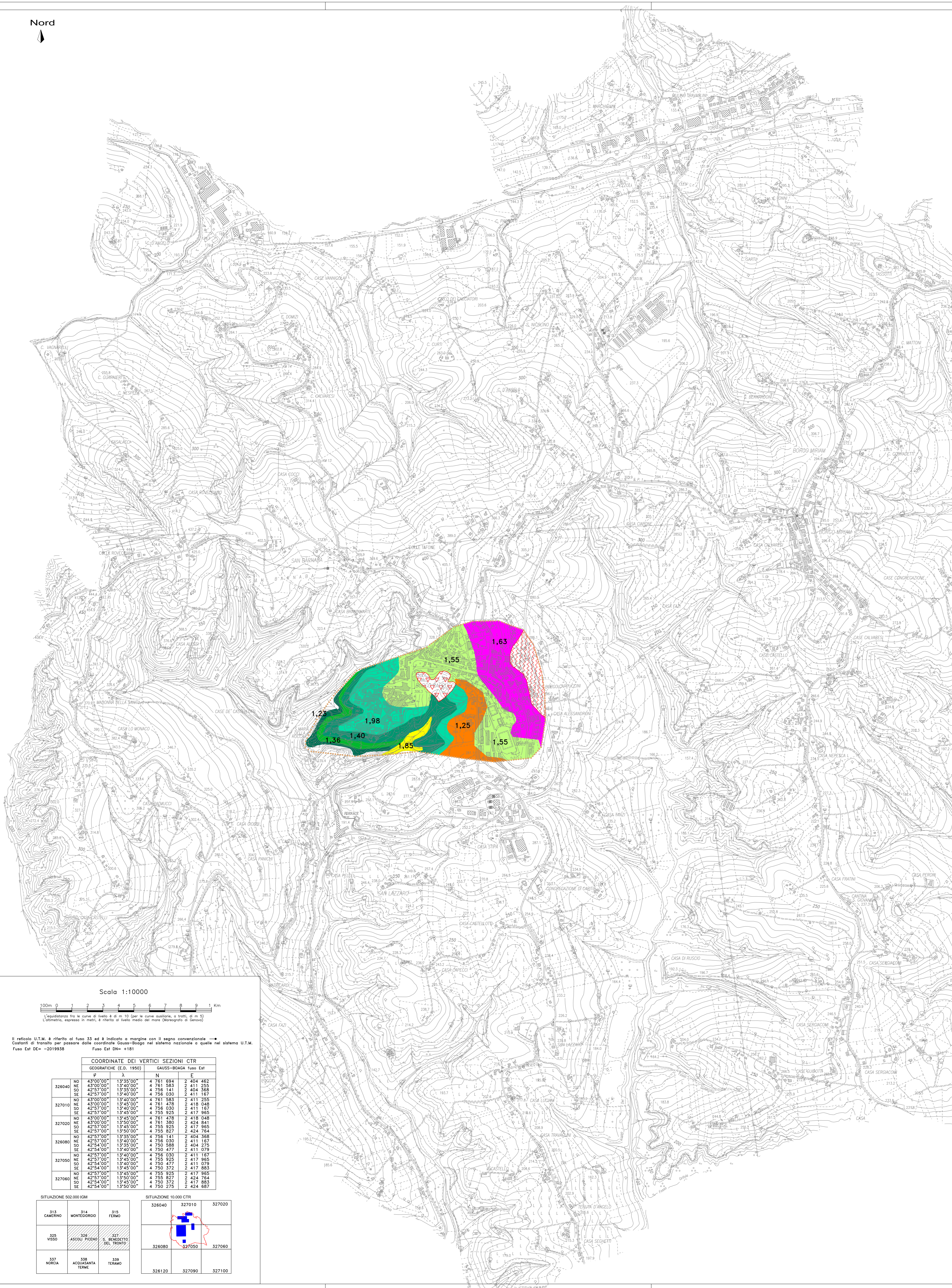
Zona	Fa	Fv
Zona 1	1,23	1,07
Zona 2	1,40	1,12
Zona 3	1,98	1,78
Zona 4	1,36	1,05
Zona 5a	1,55	1,11
Zona 5b	1,63	1,52
Zona 6	1,85	1,14
Zona 7	1,25	1,03

#### ZONE SUSCETTIBILI DI INSTABILITA'

	a) attiva b) quiescente c) inattiva	Instabilità di versante
	frana da colamento	
	frana da scorrimento	

#### SEGNi CONVENZIONALI

	AREA INDAGATA. Area oggetto di Microzonazione sismica di dettaglio nell'anno 2004. Progetto coordinato dal GNDT (con la partecipazione del SSN) per conto del Dipartimento Protezione Civile. A.A.V.V.
--	---



Scala 1:10000



L'equidistanza fra le curve di livello è di m. 10 (per le curve equidistanti, a tratti, di m. 5)  
L'altimetria, espressa in metri, è riferita al livello medio del mare (Battolimeno di Genova).

Il reticolo U.T.M. è riferito al fuso 33 ed è indicato a margine con il segno convenzionale →  
Costanti di transito per passare dalle coordinate Gauss-Boaga nel sistema nazionale a quelle nel sistema U.T.M.  
Fuso Est DE = -201938 Fuso Est DM = +181

#### COORDINATE DEI VERTICI SEZIONI CTR

P	GEOGRAFICHE (E.D. 1950)		GAUSS-BOAGA Fuso Est		
	N	E	N	E	
326040	NO	43°00'00"	13°55'00"	4 761 694	2 404 462
	NE	42°57'00"	13°55'00"	4 761 583	2 411 368
	SE	42°57'00"	13°40'00"	4 756 039	2 411 167
327010	NO	43°00'00"	13°40'00"	4 761 583	2 411 255
	NE	43°00'00"	13°45'00"	4 761 478	2 418 048
	SE	42°57'00"	13°45'00"	4 755 925	2 417 965
327020	NO	43°00'00"	13°45'00"	4 761 478	2 418 048
	NE	43°00'00"	13°50'00"	4 761 380	2 424 841
	SE	42°57'00"	13°50'00"	4 755 827	2 424 764
326080	NO	42°57'00"	13°50'00"	4 755 827	2 424 764
	NE	42°57'00"	13°40'00"	4 756 039	2 411 167
	SE	42°54'00"	13°40'00"	4 750 372	2 411 079
327050	NO	42°57'00"	13°40'00"	4 750 372	2 411 079
	NE	42°57'00"	13°45'00"	4 755 925	2 417 965
	SE	42°54'00"	13°45'00"	4 750 372	2 417 863
327060	NO	42°57'00"	13°45'00"	4 755 925	2 417 965
	NE	42°57'00"	13°50'00"	4 755 827	2 424 764
	SE	42°54'00"	13°45'00"	4 750 372	2 417 863

SITUAZIONE 500.000 KM			SITUAZIONE 10.000 CTR		
313 CAMERINO	314 MONTEDORRO	315 FERMO	326040	327010	327020
325 VESCO	326 ASCOLI PICENO	327 S. BENEDETTO DEL TRONTO	326080	327050	327060
337 NORCIA	338 ACQUASANTA TERME	339 TERAMO	326120	327090	327100