

Nord



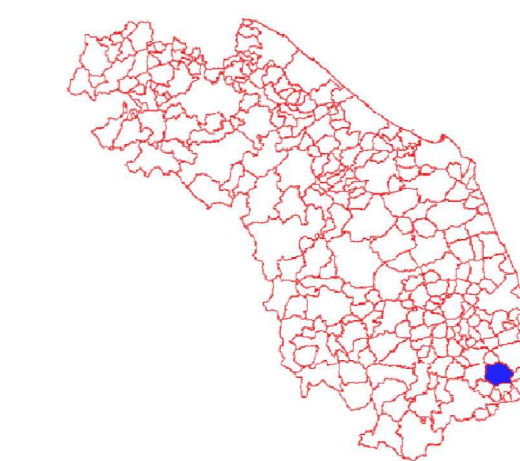
REGIONE MARCHE

Comune di Offida



OPCM 3907/2010
Effettuazione delle indagini di Microzonazione Sismica (MZS)

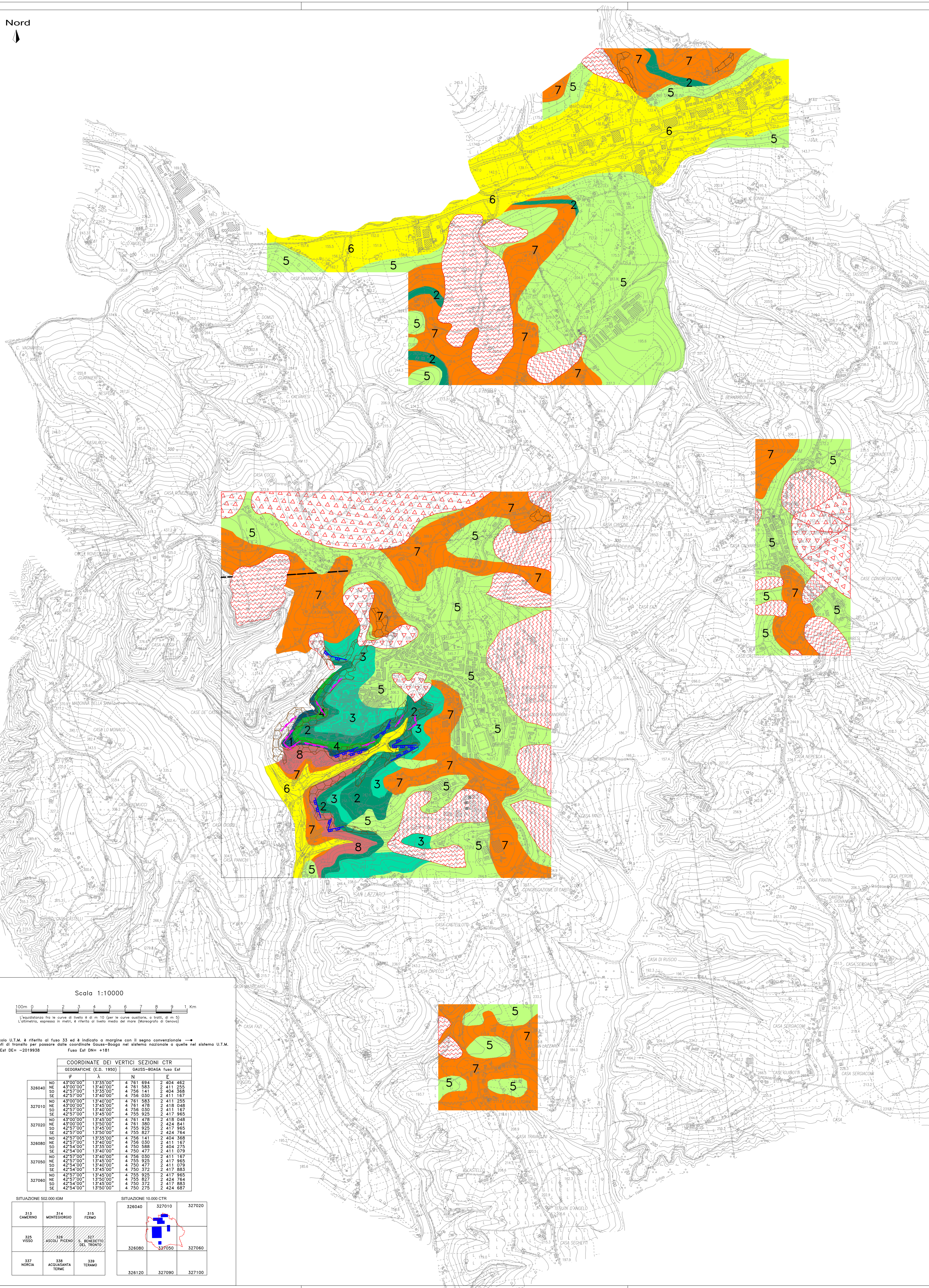
MICROZONAZIONE SISMICA TAV.4 Carta Microzone Omogenee in Prospettiva Sismica (MOPS)



Soggetto realizzatore
Dot.Geol. TONINO COLLETTA

Collaboratore:
Dot.Geol. PAOLO VALLESI

Collaboratore esterno:
Dot.Geol. STEFANO SGAMMINI



ZONE STABILI SUSCETTIBILI DI AMPLIFICAZIONI PER STRATIGRAFIA

- Zona 1** (Dark Blue): 0 m a 20 m. Depositi marini conglomeratici e arenaceo-conglomeratici su depositi argillosi marnosi a profondità maggiore di 20 m. Il substrato è coesivo sovraconsolidato fittamente laminato, posto su un versante acclive e tale da non escludere fenomeni di amplificazione di tipo topografico.
- Zona 2** (Green): 0 m a $\leq 20\text{ m}$. Depositi marini sabbiosi, sabbioso-argillosi con spessori inferiori e/o uguali a 20 m sovrastanti il bedrock argilloso marnoso. Il substrato è coesivo sovraconsolidato fittamente laminato.
- Zona 3** (Light Green): 0 m a $\leq 25\text{ m}$. Depositi marini argillosi laminati con spessori inferiori o uguali a 25 m sovrastanti il bedrock sabbioso e/o sabbioso-argilloso. Il substrato è prevalentemente granulare cementato, stratificato.
- Zona 4** (Dark Green): 0 m a 10 m. Depositi marini argillosi laminati poggianti su bedrock conglomeratico e arenaceo-conglomeratico. Il substrato è granulare cementato stratificato (Conglomerati con ciottoli arrotondati in matrice sabbiosa e arenarie medie grossolane).
- Zona 5** (Yellow-Green): 0 m a 5+35 m. Depositi eluviali colluviali e/o riporto antropico con spessori compresi tra 5-35 m su bedrock argilloso marnoso. Il substrato è coesivo sovraconsolidato stratificato.
- Zona 6** (Yellow): 0 m a <math>< 9\text{ m}</math>. Depositi alluvionali ghiaiosi e sabbiosi in matrice limosa. Sciolti, mediamente addensati e consistenti con spessori inferiori a 9,0 m poggianti su bedrock argilloso marnoso. Il substrato è coesivo sovraconsolidato stratificato.
- Zona 7** (Orange): 0 m a <math>< 10\text{ m}</math>. Substrato alterato argilloso marnoso con spessori inferiori a 10 m su bedrock argilloso marnoso. Il substrato è coesivo sovraconsolidato stratificato.
- Zona 8** (Red): 0 m a 15+25 m. Depositi marini argillosi laminati con spessori compresi tra 15 e 25 m, sovrastanti il bedrock argilloso-marnoso. Il substrato è coesivo sovraconsolidato stratificato.

ZONE STABILI SUSCETTIBILI DI AMPLIFICAZIONI PER TOPOGRAFIA

- Aree con pendenza maggiore di $P>30^\circ$

ZONE SUSCETTIBILI DI INSTABILITA'

- a) attiva
- b) quiescente
- c) inattiva
- Instabilità di versante
- frana da colamento
- frana da scorrimento

- Faglia Inattiva trascorrente destra
- Orli di scarpata con altezza $10\text{m}<H<20\text{m}$
- Orli di scarpata con altezza $H>20\text{m}$

Scala 1:10000
100m 0 1 2 3 4 5 6 7 8 9 1 Km
L'equidistanza fra le curve di livello è di m 10 (per le curve ovaliformi, a tratti di m 5)
L'altimetrico, espresso in metri, è riferito al livello medio del mare (Battagaglia di Genova).

Il reticolo U.T.M. è riferito al fuso 33 ed è indicato a margine con il segno convenzionale →
Costanti di transito per passare dalle coordinate Gauss-Boaga nel sistema nazionale a quelle nel sistema U.T.M.
Fuso Est DTM = 201938 Fuso Est DTM = 1181

COORDINATE DEI VERTICI SEZIONI CTR		GEOGRAFICHE (E.D. 1950)		GAUSS-BOAGA Fuso Est	
N	E	N	E	N	E
326040	NO	43°00'00"	13°55'00"	4 761 694	2 404 462
	NE	42°57'00"	13°55'00"	4 761 583	2 411 709
	SO	43°00'00"	13°50'00"	4 756 141	2 411 368
	SE	42°57'00"	13°40'00"	4 756 030	2 411 167
327010	NO	43°00'00"	13°40'00"	4 761 583	2 411 255
	NE	43°00'00"	13°45'00"	4 761 478	2 418 048
	SO	42°57'00"	13°40'00"	4 756 030	2 411 167
	SE	42°57'00"	13°45'00"	4 755 925	2 417 965
327020	NO	43°00'00"	13°45'00"	4 761 478	2 418 048
	NE	43°00'00"	13°50'00"	4 761 380	2 424 841
	SO	42°57'00"	13°45'00"	4 756 925	2 417 965
	SE	42°57'00"	13°50'00"	4 755 827	2 424 764
326080	NO	42°57'00"	13°35'00"	4 755 141	2 404 368
	NE	42°57'00"	13°40'00"	4 756 030	2 411 167
	SO	42°54'00"	13°35'00"	4 750 588	2 404 219
	SE	42°54'00"	13°40'00"	4 750 477	2 411 079
327050	NO	42°57'00"	13°40'00"	4 756 030	2 411 167
	NE	42°57'00"	13°45'00"	4 756 925	2 417 965
	SO	42°54'00"	13°40'00"	4 750 588	2 411 079
	SE	42°54'00"	13°45'00"	4 750 372	2 417 863
327060	NO	42°57'00"	13°45'00"	4 756 925	2 417 965
	NE	42°57'00"	13°50'00"	4 755 827	2 424 764
	SO	42°54'00"	13°45'00"	4 750 372	2 417 863
	SE	42°54'00"	13°50'00"	4 750 275	2 424 607

