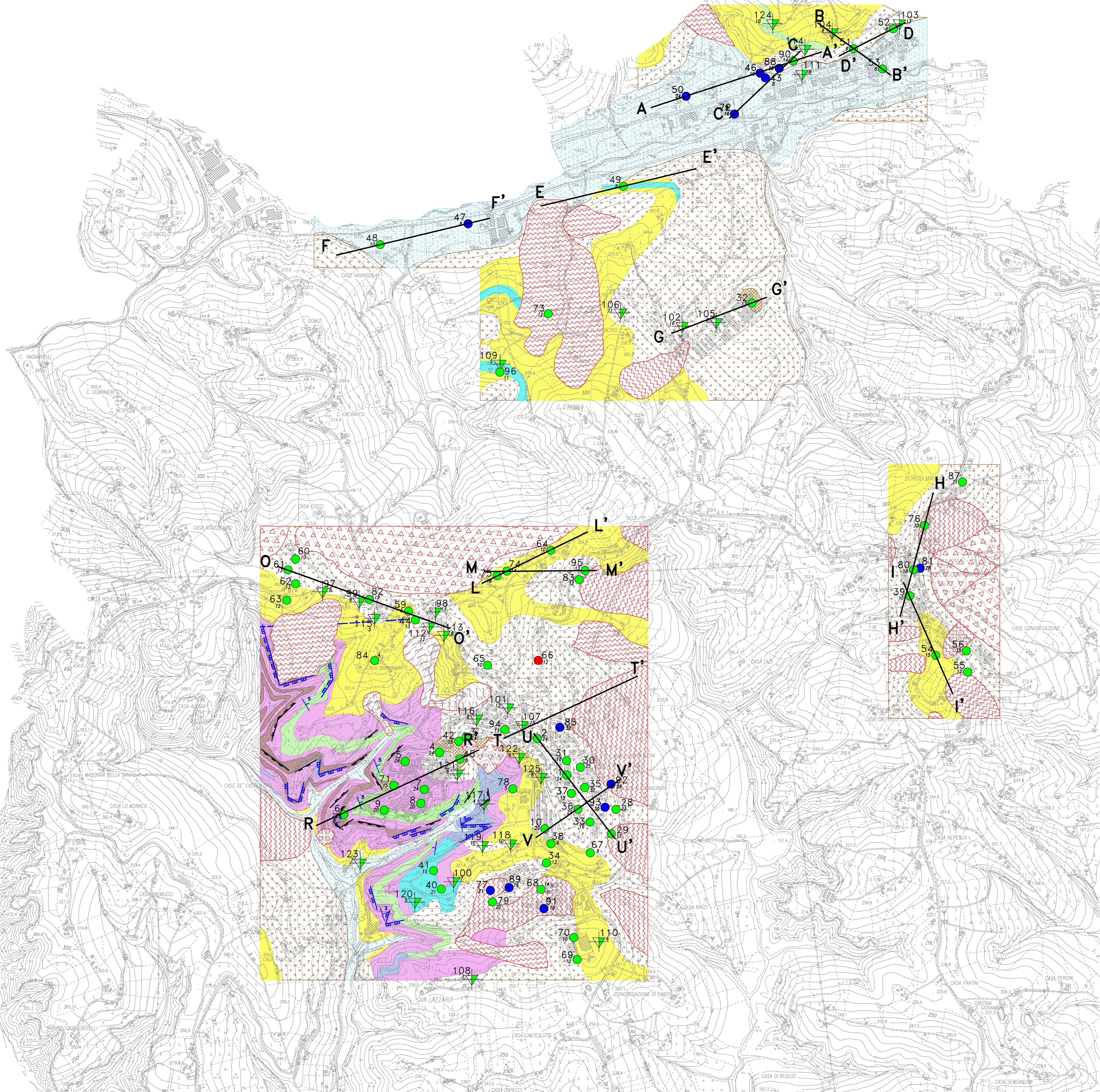


Nord

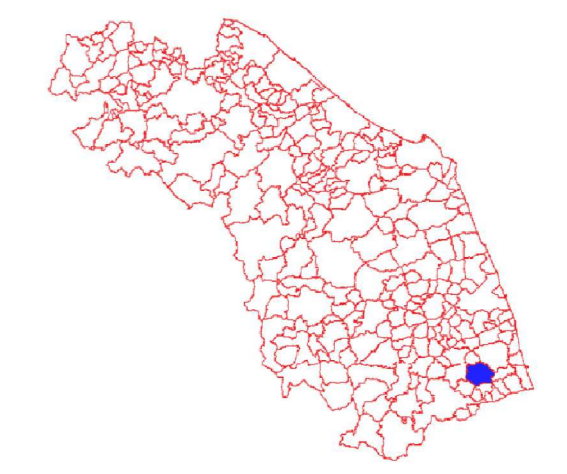


REGIONE MARCHE
Comune di Offida



OPCM 3907/2010
Effettuazione delle indagini di Microzonazione Sismica (MZS)

MICROZONAZIONE SISMICA TAV.2 Carta Geologico-Tecnica



Soggetti realizzatori
Dot. Geol. TONINO COLLETTA

Collaboratore:
Dot. Geol. PAOLO VALLESI

Collaboratore esterno:
Dot. Geol. STEFANO SGAMMINI



SEGNI CONVENZIONALI

	Indagine che raggiungono il substrato e profondità raggiunta (m)
	Indagine che non raggiungono il substrato e profondità raggiunta (m)
	Sondaggio o pozzo che intercetta la falda e profondità raggiunta (m)

LEGENDA GEOMORFOLOGICA

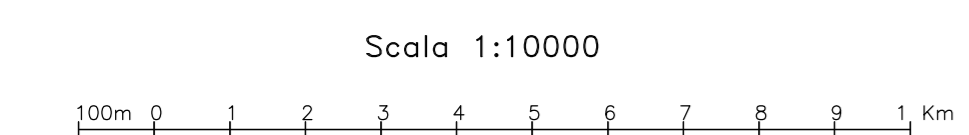
Vestitura	cod	Descrizione
	MUSa1	FRANA con tipologia cinematica da: COLAMENTO
	MUSa2	FRANA con tipologia cinematica da: SCORRIMENTO PLANARE
	MUSa3	FRANA con tipologia cinematica da: SCORRIMENTO ROTOTRASLATIVO
	MUSa4	FRANA con tipologia cinematica da: CROLLO
		Faglia Inattiva trascorrente destra
		Stratificazione orizzontale, stratificazione ed angolo di immersione
		Orli di scarpata con altezza 10m<H<20m
		Orli di scarpata con altezza H>20m

LEGENDA STRATIGRAFICA TERRENI DI COPERTURA

Vestitura	cod	Descrizione
	RA	RIPORTO ANTROPICO Sedimenti a granulometria mista ed indistinta con prevalenza limi e argille in assenza di stratificazione. Poco addensati e scarsamente consistenti con spessori: min=4,0 m max=8,0 m
	MUSbn	DEPOSITI ALLUVIONALI Sedimenti a granulometria mista ed indistinta con prevalenza di ghiaie e sabbie in matrice limosa, con stratificazione piano parallela. Prevalentemente sciolti, mediamente addensati e consistenti con spessori variabili comunque inferiori a 9,0 m
	MUSb2	DEPOSITI ELUVIO-COLLUVIALI Sedimenti a granulometria mista ed indistinta con prevalenza limi argillosi e limi sabbiosi, con assenza di stratificazione. Poco addensati a consistenza da bassa a medio bassa con spessori: min=4 m max=34 m

LEGENDA STRATIGRAFICA TERRENI DEL SUBSTRATO

Vestitura	cod	Descrizione
	FAA	ASSOCIAZIONE PELITICA Sedimento coesivo sovraconsolidato costituito da argille e argille marnose grigio-azzurre stratificate con rari e sottili orizzonti arenicili giallastri. Sono presenti intercalazioni a varie altezze stratigrafiche, di orizzonti clastici grossolani costituiti da più litofacies con rapporti eteropici.
	FAAf	ASSOCIAZIONE PELITICA LAMINATA Sedimento coesivo sovraconsolidato laminato con fitta alternanza di sottilissimi strati silicei e argillosi.
	FAAe	ASSOCIAZIONE PELITICO-ARENACEA Sedimento sovraconsolidato stratificato con alternanza di strati medi e spessi di argille e strati sottili di arenaria medio-fine. Il rapporto sabbia/argilla è sempre < 1
	FAAd	ASSOCIAZIONE ARENACEO-PELITICA Sedimento sovraconsolidato stratificato con alternanza di strati medi e spessi di arenaria medio-fine e sottili di pelite grigio-azzurre. Il rapporto sabbia/argilla è sempre > 1;
	FAAc	ASSOCIAZIONE ARENACEA Sedimento granulare consolidato, costituito da arenaria a granulometria da grossolana a fine in strati sia tabulari sia lenticolari con sottili interstrati pelitici. Le strutture sono date da laminazione piano parallela;
	FAAa	ASSOCIAZIONE CONGLOMERATICA E ARENACEO-CONGLOMERATICA Sedimento granulare cementato stratificato, costituito da conglomerati con ciottoli arrotondati con diametro fino a 30 cm in matrice sabbiosa e subordinatamente arenarie medie grossolane in strati lenticolari



Il reticolo U.T.M. è riferito al fuso 33 ed è indicato a margine con il segno convenzionale →
Costanti di transito per passare dalle coordinate Gauss-Bogota nel sistema nazionale a quelle nel sistema U.T.M.
Fuso Est DE= -201938 Fuso Est DM= +181

COORDINATE DEI VERTICI SEZIONI CTR		GAUSS-BOGOTA Fuso Est	
N	E	N	E
326040	NO 43°00'00" 13°55'00"	4 761 694	2 404 462
	NE 42°57'00" 13°55'00"	4 761 383	2 411 709
	SO 42°57'00" 13°40'00"	4 756 141	2 411 388
	SE 43°00'00" 13°40'00"	4 756 030	2 411 167
327010	NO 43°00'00" 13°45'00"	4 761 478	2 418 048
	NE 43°00'00" 13°45'00"	4 756 030	2 411 167
	SO 42°57'00" 13°45'00"	4 756 925	2 417 965
	SE 43°00'00" 13°45'00"	4 761 478	2 418 048
327020	NO 43°00'00" 13°50'00"	4 761 380	2 424 841
	NE 43°00'00" 13°50'00"	4 756 925	2 417 965
	SO 42°57'00" 13°50'00"	4 756 827	2 424 764
	SE 42°57'00" 13°50'00"	4 756 141	2 404 368
326080	NO 42°57'00" 13°40'00"	4 756 030	2 411 167
	NE 42°57'00" 13°40'00"	4 756 030	2 411 167
	SO 42°54'00" 13°40'00"	4 756 588	404 219
	SE 42°54'00" 13°40'00"	4 750 477	2 411 079
327050	NO 42°57'00" 13°40'00"	4 756 030	2 411 167
	NE 42°57'00" 13°45'00"	4 756 925	2 417 965
	SO 42°57'00" 13°45'00"	4 756 377	2 411 079
	SE 42°54'00" 13°45'00"	4 750 372	2 417 863
327060	NO 42°57'00" 13°45'00"	4 756 925	2 417 965
	NE 42°57'00" 13°45'00"	4 756 827	2 424 764
	SO 42°54'00" 13°45'00"	4 750 372	2 417 863
	SE 42°54'00" 13°45'00"	4 750 275	2 424 687

